

Nom \_\_\_\_\_

Date: \_\_\_\_\_



# QCM SSIAP 1



- 1 Quelle est la température d'auto-inflammation du papier ?
  - A) 150°C
  - B) 232°C
  - C) 400°C
  - D) 500°C
- 2 Quel est le rôle d'un tableau de signalisation dans un SSI (Système de Sécurité Incendie) ?
  - A) Déclencher l'alarme incendie
  - B) Localiser la source du danger
  - C) Réguler la température dans le bâtiment
  - D) Couper l'alimentation électrique
- 3 Dans quel cas est-il obligatoire d'avoir une équipe de sécurité incendie en ERP ?
  - A) À partir de 50 personnes
  - B) À partir de 300 personnes
  - C) À partir de 500 personnes
  - D) À partir de 1 000 personnes
- 4 Quelle est la durée de vie moyenne d'un extincteur en conditions normales d'utilisation ?
  - A) 2 ans
  - B) 5 ans
  - C) 10 ans
  - D) 15 ans
- 5 Quelle est la classe de feu pour les feux de gaz ?
  - A) Classe A
  - B) Classe B
  - C) Classe C
  - D) Classe D
- 6 Dans un SSI de catégorie B, combien de zones peuvent être gérées simultanément ?
  - A) 1 zone
  - B) 4 zones
  - C) 8 zones
  - D) 12 zones
- 7 Que signifie le terme « IGH » en matière de sécurité incendie ?
  - A) Incendie Général Hautement probable
  - B) Immeuble de Grande Hauteur
  - C) Intervention Groupée Humanitaire
  - D) Installation Générale pour Hôpitaux
- 8 Un feu de friteuse est un feu de classe ?
  - A) Classe A
  - B) Classe B
  - C) Classe C
  - D) Classe F
- 9 Quel est le délai réglementaire pour la mise en place d'un exercice d'évacuation dans les IGH ?
  - A) Tous les 3 mois
  - B) Tous les 6 mois
  - C) Tous les ans
  - D) Tous les deux ans
- 10 Quels sont les éléments du triangle du feu ?
  - A) Air, chaleur, eau
  - B) Combustible, comburant, énergie d'activation
  - C) Feu, gaz, fumée
  - D) Flamme, combustible, électricité

Nom \_\_\_\_\_

Date: \_\_\_\_\_



# QCM SSIAP 1



- 11** Comment un agent SSIAP 1 doit-il réagir en présence d'une personne blessée lors d'une évacuation ?
- A) Continuer l'évacuation sans se soucier de la personne blessée
  - B) Porter secours immédiatement et attendre les services d'urgence
  - C) Alerter les secours et placer la personne en lieu sûr si possible
  - D) Demander à la personne de rester immobile jusqu'à l'arrivée des pompiers
- 12** Quelle est la pression normale dans un RIA (Robinet Incendie Armé) ?
- A) Entre 1 et 3 bars
  - B) Entre 2 et 4 bars
  - C) Entre 4 et 6 bars
  - D) Entre 6 et 8 bars
- 13** Quelle est la première étape d'intervention lors de la détection d'un incendie dans un ERP ?
- A) Évacuer les lieux
  - B) Appeler les pompiers
  - C) Couper l'électricité
  - D) Donner l'alerte
- 14** Combien de types de SSI existe-t-il ?
- A) 3 types
  - B) 4 types
  - C) 5 types
  - D) 6 types
- 15** Quelle est la durée d'intervention maximale pour une équipe de sécurité incendie dans un ERP après la détection d'un départ de feu ?
- A) 30 secondes
  - B) 1 minute
  - C) 3 minutes
  - D) 5 minutes
- 16** Quelle est la classe d'un feu de bois ?
- A) Classe A
  - B) Classe B
  - C) Classe C
  - D) Classe D
- 17** Comment un SSIAP 1 peut-il reconnaître une issue de secours conforme à la réglementation ?
- A) Elle est marquée par un panneau bleu
  - B) Elle est marquée par un pictogramme vert avec un personnage en fuite
  - C) Elle est marquée par une lumière rouge clignotante
  - D) Elle est marquée par une inscription « Sortie de secours » en rouge
- 18** Quel est l'extincteur à privilégier pour un feu d'origine électrique ?
- A) Extincteur à eau
  - B) Extincteur à CO2
  - C) Extincteur à poudre
  - D) Extincteur à mousse
- 19** Quelle est la hauteur minimale d'un bâtiment pour être classé IGH ?
- A) 15 mètres
  - B) 28 mètres
  - C) 50 mètres
  - D) 100 mètres
- 20** Quel est le danger principal des fumées en cas d'incendie ?
- A) Leur chaleur
  - B) Leur opacité
  - C) Leur toxicité
  - D) Leur humidité

Nom

Date:



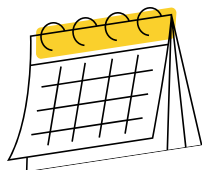
# QCM SSIAP 1



- 21** Combien d'exercices d'évacuation doivent être réalisés dans un ERP chaque année ?
- A) 1
  - B) 2
  - C) 3
  - D) 4
- 22** Quelle est la signification du sigle DA dans un SSI ?
- A) Déclenchement d'Alerte
  - B) Détecteur Automatique
  - C) Dispositif d'Aération
  - D) Directive d'Alerte
- 23** Que doit faire un agent SSIAP après une évacuation réussie ?
- A) Retourner à son poste immédiatement
  - B) Assister les pompiers à l'extérieur
  - C) Vérifier que tous les extincteurs sont opérationnels
  - D) Vérifier que personne n'est resté à l'intérieur
- 24** Quelle est la distance maximale entre deux extincteurs dans un ERP de type U (Établissement sanitaire) ?
- A) 10 mètres
  - B) 15 mètres
  - C) 20 mètres
  - D) 30 mètres
- 25** Un extincteur à poudre ABC est efficace sur quel type de feu ?
- A) Feux de bois uniquement
  - B) Feux de liquides uniquement
  - C) Feux de gaz uniquement
  - D) Feux solides, liquides et gaz
- 26** À quelle catégorie appartient un SSI gérant plus de 8 zones ?
- A) Catégorie A
  - B) Catégorie B
  - C) Catégorie C
  - D) Catégorie D
- 27** Que doit faire un agent SSIAP s'il détecte une anomalie sur un dispositif de sécurité incendie ?
- A) Le réparer immédiatement
  - B) Le signaler à son responsable
  - C) Attendre l'intervention de la maintenance
  - D) Le mettre hors service temporairement
- 28** Quel est l'équipement indispensable pour les agents SSIAP 1 lors d'une intervention ?
- A) Un téléphone portable
  - B) Une lampe torche
  - C) Un gilet réfléchissant
  - D) Un appareil de mesure du CO2
- 29** Quelle est la première chose à faire lorsqu'un extincteur est utilisé ?
- A) Retirer la goupille
  - B) Appuyer sur la gâchette
  - C) Viser la base des flammes
  - D) Vérifier la pression
- 30** Un agent SSIAP 1 doit-il connaître l'utilisation des moyens de secours ?
- A) Oui, obligatoirement
  - B) Non, seulement le responsable de la sécurité doit les connaître
  - C) Seulement en cas d'intervention avec les pompiers
  - D) Seulement dans les IGH

Nom:

Date:



# QCM SSIAP 1

## RÉPONSES



1. • B) 232°C
2. • B) Localiser la source du danger
3. • C) À partir de 500 personnes
4. • C) 10 ans
5. • C) Classe C
6. • B) 4 zones
7. • B) Immeuble de Grande Hauteur
8. • D) Classe F
9. • B) Tous les 6 mois
10. • B) Combustible, comburant, énergie d'activation
11. • C) Alerter les secours et placer la personne en lieu sûr si possible
12. • B) Entre 2 et 4 bars
13. • D) Donner l'alerte
14. • C) 5 types
15. • C) 3 minutes
16. • A) Classe A
17. • B) Elle est marquée par un pictogramme vert avec un personnage en fuite
18. • B) Extincteur à CO<sub>2</sub>
19. • C) 50 mètres
20. • C) Leur toxicité
21. • B) 2
22. • B) Détecteur Automatique
23. • D) Vérifier que personne n'est resté à l'intérieur
24. • C) 20 mètres
25. • D) Feux solides, liquides et gaz
26. • A) Catégorie A
27. • B) Le signaler à son responsable
28. • B) Une lampe torche
29. • A) Retirer la goupille
30. • A) Oui, obligatoirement

Nom

Date:



# QCM SSIAP 1



- 1 Quelle est la classe d'un feu de liquide inflammable ?
  - A) Classe A
  - B) Classe B
  - C) Classe C
  - D) Classe D
- 2 Quelle est la durée minimale d'autonomie d'un éclairage de sécurité dans un ERP (Établissement Recevant du Public) ?
  - A) 30 minutes
  - B) 1 heure
  - C) 2 heures
  - D) 3 heures
- 3 Que signifie le sigle RIA ?
  - A) Robinet d'Incendie Automatique
  - B) Réseau d'Incendie Autonome
  - C) Robinet Incendie Armé
  - D) Régulation Incendie Assistée
- 4 Quel est le rôle principal du SSI (Système de Sécurité Incendie) ?
  - A) Prévenir les départs de feu
  - B) Détecter et traiter les incendies
  - C) Permettre l'évacuation des personnes
  - D) Activer les dispositifs de lutte contre l'incendie
- 5 Un extincteur à CO2 est efficace sur quel type de feu ?
  - A) Feu de bois
  - B) Feu de papier
  - C) Feu d'appareils électriques
  - D) Feu de gaz
- 6 Dans un ERP, combien de personnes doit comporter au minimum l'équipe de sécurité incendie ?
  - A) 1 personne
  - B) 2 personnes
  - C) 3 personnes
  - D) 4 personnes
- 7 Quelle est la classe d'un feu de métaux ?
  - A) Classe A
  - B) Classe B
  - C) Classe D
  - D) Classe F
- 8 Que signifie le sigle ERP ?
  - A) Équipement Réactif en Prévention
  - B) Établissement Recevant du Public
  - C) Espace Régulé en Prévention
  - D) Événement Réalisé pour le Public
- 9 Quel document doit être obligatoirement disponible dans un ERP pour la sécurité incendie ?
  - A) Le registre de sécurité
  - B) Le plan d'intervention
  - C) La fiche technique du matériel
  - D) Le manuel d'utilisation des extincteurs
- 10 Qu'est-ce qu'un désenfumage ?
  - A) Un système d'extinction automatique
  - B) Un dispositif permettant d'évacuer les fumées
  - C) Un système de signalisation des fumées
  - D) Un extincteur spécifique aux feux de fumées

Nom \_\_\_\_\_

Date: \_\_\_\_\_



# QCM SSIAP 1



- 11** À quelle fréquence doit-on réaliser les exercices d'évacuation dans un ERP ?
- A) Tous les mois
  - B) Tous les trimestres
  - C) Tous les ans
  - D) Tous les deux ans
- 12** Dans quel type d'établissement trouve-t-on un SSI de catégorie A ?
- A) Dans un petit magasin
  - B) Dans un immeuble de grande hauteur
  - C) Dans une école
  - D) Dans un hôtel
- 13** Quel est le rôle de l'agent SSIAP 1 lors d'une évacuation ?
- A) Diriger les secours extérieurs
  - B) Protéger les biens de l'établissement
  - C) Assurer la mise en sécurité des personnes
  - D) Déclencher le plan d'intervention
- 14** Quelle est la durée de formation initiale pour un agent SSIAP 1 ?
- A) 50 heures
  - B) 67 heures
  - C) 85 heures
  - D) 100 heures
- 15** Quel est l'extincteur le plus adapté à un feu de friture ?
- A) Extincteur à eau
  - B) Extincteur à poudre
  - C) Extincteur à CO2
  - D) Extincteur à mousse
- 16** Qu'est-ce qu'un point de rassemblement ?
- A) Un lieu où sont stockés les extincteurs
  - B) Un endroit où se rassemblent les personnes après une évacuation
  - C) Un espace dédié aux premiers secours
  - D) Un lieu réservé aux pompiers
- 17** Dans quel cas le désenfumage est-il obligatoire ?
- A) Dans les bâtiments de moins de 2 étages
  - B) Dans les établissements recevant du public
  - C) Dans tous les bâtiments industriels
  - D) Dans les immeubles de bureaux
- 18** Que signifie le sigle IGH ?
- A) Immeuble de Grande Hauteur
  - B) Installation Générale pour l'Habitat
  - C) Institution Générale Hôtelière
  - D) Incendie Grave et Hésitant
- 19** Quel est le premier réflexe à avoir en cas d'incendie ?
- A) Éteindre le feu soi-même
  - B) Donner l'alerte
  - C) Courir vers la sortie
  - D) Protéger les biens matériels
- 20** À quoi sert un plan d'évacuation ?
- A) Localiser les extincteurs
  - B) Indiquer les issues de secours et les points de rassemblement
  - C) Montrer la disposition des bureaux
  - D) Présenter les consignes d'incendie

Nom \_\_\_\_\_

Date: \_\_\_\_\_



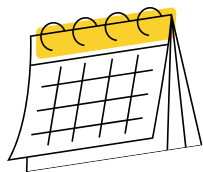
# QCM SSIAP 1



- 21** À quel moment un SSIAP 1 doit-il appeler les secours extérieurs ?
- A) Après avoir maîtrisé le feu
  - B) Dès que l'incendie est déclaré
  - C) Lorsque les extincteurs sont vides
  - D) Si la situation devient incontrôlable
- 22** Quel équipement de protection doit porter un agent SSIAP lors d'une intervention sur un feu ?
- A) Casque uniquement
  - B) Gants et casque
  - C) Tenue complète de sécurité
  - D) Lunettes de protection
- 23** Quelle est la durée maximale de révision des extincteurs ?
- A) 6 mois
  - B) 1 an
  - C) 2 ans
  - D) 5 ans
- 24** Combien de types de feux sont répertoriés dans la classification officielle ?
- A) 3 types
  - B) 4 types
  - C) 5 types
  - D) 6 types
- 25** Que doit faire un agent SSIAP en cas de panne d'un RIA ?
- A) Le réparer immédiatement
  - B) Appeler les services techniques
  - C) Le signaler au responsable de sécurité
  - D) Ne rien faire, c'est l'équipe technique qui s'en occupe
- 26** Quel est le pourcentage de CO<sub>2</sub> nécessaire dans l'air pour commencer à être dangereux pour la santé humaine ?
- A) 0,5 %
  - B) 1 %
  - C) 3 %
  - D) 5 %
- 27** Dans quel cadre un extincteur à eau pulvérisée est-il efficace ?
- A) Feu d'appareil électrique
  - B) Feu de gaz
  - C) Feu de classe A
  - D) Feu de métaux
- 28** Quelle est la mission principale d'un SSIAP 1 ?
- A) Surveiller les systèmes de sécurité
  - B) Assister les pompiers
  - C) Former les employés
  - D) Intervenir sur les départs de feu
- 29** Quel est l'élément fondamental du triangle du feu ?
- A) Le combustible
  - B) L'air
  - C) L'eau
  - D) Le gaz
- 30** Un agent SSIAP 1 doit-il connaître les gestes de premiers secours ?
- A) Oui, obligatoire
  - B) Non, ce n'est pas nécessaire
  - C) Seulement si l'agent travaille de nuit
  - D) Seulement dans les IGH

Nom:

Date:



# QCM SSIAP 1

## RÉPONSES



1. B) Classe B
2. C) 2 heures
3. C) Robinet Incendie Armé
4. D) Activer les dispositifs de lutte contre l'incendie
5. C) Feu d'appareils électriques
6. A) 1 personne
7. C) Classe D
8. B) Établissement Recevant du Public
9. A) Le registre de sécurité
10. B) Un dispositif permettant d'évacuer les fumées
11. B) Tous les trimestres
12. B) Dans un immeuble de grande hauteur
13. C) Assurer la mise en sécurité des personnes
14. B) 67 heures
15. D) Extincteur à mousse
16. B) Un endroit où se rassemblent les personnes après une évacuation
17. B) Dans les établissements recevant du public
18. A) Immeuble de Grande Hauteur
19. B) Donner l'alerte
20. B) Indiquer les issues de secours et les points de rassemblement
21. B) Dès que l'incendie est déclaré
22. C) Tenue complète de sécurité
23. B) 1 an
24. C) 5 types
25. C) Le signaler au responsable de sécurité
26. D) 5 %
27. C) Feu de classe A
28. D) Intervenir sur les départs de feu
29. A) Le combustible
30. A) Oui, obligatoire